

Церковь Святого Павла в Антверпене



СКУЛЬПТУРЫ

- A – J Исповедальни – 1658 – Петер Вербрюген I, его лучшие работы
- K Исповедальня – 1684 – Керикс I
- L Christus flagellatus – Ыичевание Христа
- M Эпитафия «Сладкого имени» - мрамор – 1644 – Артус Келинус I
- N Божья Матерь розария – 16 век
Престол – мрамор – 1688 – Керикс I, здесь похоронен, это его лучшая работа
Два медальона – легенда о Теофиле
- O Стулья – ок.1658 – Петер Вербрюген I
- P Mater afflicta – Страдающая мать
- Q Скамейка для Причастия – мрамор – 1702 – Ян Питер ван Бауршайт I
- R Роза Лимы – мрамор – 1668 – Артус Келинус II, его лучшая работа
- S Львиные ворота – ок. 1650. В 1833 реставрировались, в 1866 сверху украшены новыми скульптурами
- T Стулья хора – резьба по дереву – ок. 1620
Стулья украшены гербами спонсоров
- U Южные ворота – медальон: Пий V – 1755 – Валтер Помпе
Северные ворота – медальон: Божья Матерь – 1755 – Валтер Помпе
- V1 Доминик – 1631 – Андреас Колейнс де Ноле
- V2 Петр Мученик – 1700 – Ян Питер ван Бауршайт I
- V3 Фома Аквинский – 1635 – Андреас Колейнс де Ноле
- V4 Гиацинт – 1650 – Артус Келинус I



СКУЛЬПТУРЫ

- V5 Катарина Сиенская - 1646 -
Петер Вербрюген I
- V6 Антоний -1650 - Петер
Вербрюген I
- V7 Винцентий Ферер - 1643 -
Петер Вербрюген I
- V8 Раймонд Пенафортский - 1660
- Петер Вербрюген I



- W1 Надгробный монумент:
епископ Опховиус, духовник
Рубенса - 1637 - скульптор Ханс ван
Мильдерт, по эскизам Рубенса
- W2 Надгробный монумент: Ян Франс Капело и Мария
Боксхорн - 1612 - Петер Вербрюген I
- W3 Надгробный монумент: Семья де Врис -
Ван Элсакер - 1868 - Жан Баптист де Бук и Жан
Баптист ван Винт
- W4 Надгробный монумент: маркграф Хенри
де Варик и Анна Дамант - 1630 -
Андреас Колейнс де Ноле
- X Кафедра для проповеди - 1874 - резьба по дереву -
Жан Баптист де Бук и Жан Баптист ван Винт

- Y Орган -один из
известнейших
органов Западной Европы
- резьба по дереву - 1654-
1658 - Петер Вербрюген I.
Сам инструмен сделан ок.
1658 - Николас ван Хаген.
Два раза увеличивали,
в 1730 - Жан Баптист
Форсевиль и в 1824 - Жан
Жозеф Делхайе. 4229 труб.
Реставрировался в 1992 -
1996.

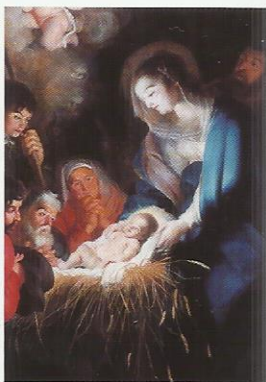


- Z Апостолы - 1700-1720 - Михил ван дер Форт

КАРТИНЫ

15 мистерий розария

1. Благовещение - Хендрик ван Бален
2. Посещение Марией Елизаветы - Франс Франкен II
3. Рождество - Корнелис де Вос
4. Сретение - Корнелис де Вос
5. Иисус поучает книжников - Матиас Фут
6. Гефсимания - Давид Тенирс I
7. Бичевание - Рубенс
8. Коронование терновым венцом - Антон де Браун
9. Несение креста - Антон ван Дейк
10. Распятие - Яков Йорданс
11. Воскресение - Арнаут Винкенборх
12. Вознесение - Арнаут Винкенборх
13. Схождение Святого Духа - Матиас Фут
14. Вознесение Божьей Матери - Ян Артсен
15. Коронация Божьей Матери - Арнаут Винкегборх
16. Явление Божьей Матери Доминику - Гаспар де Крайер - 1654
17. Поклонение пастухов - Рубенс - 1609
18. Побивание камнями апостола Матвея - Вильям ван Рейк - 1684



19. АЛТАРЬ РОЗАРИЯ

Мраморный алтарь – 1650 –
Севастьян де Неве
Увенчание алтаря – 1728 – Ян
Питер ван Бауршайт I
Первоначальную картину
алтаря «Мадонна розария» -
Караваджо, ок. 1607 – забрал
император Иосиф II.
Сейчас она заменена копией
работы Бернарда де Кертемон



КАРТИНЫ

20. ГЛАВНЫЙ АЛТАРЬ

Один из наиболее монументальных алтарей нашей страны. Мрамор - 1670 - проект Францискус Стербек. Скульптуры - Петер Вербрюген. Алтарная картина «Снятие с креста» - 1807 - Корнелиус Целс



21. АЛТАРЬ СЛАДКОГО ИМЕНИ

Мрамор - 1655 - Петер Вербрюген I. Алтарная картина «Диспут о Святых дарах» - 1609 - Рубенс

22. АЛТАРЬ СВЯТОГО КРЕСТА

Мрамор - 1655 - Петер Вербрюген I. Пиета - 1654 - Гаспар де Крайер

23. Доминик - 1655 - Кавальеро Ланфранчи

24. Попутчики в Эмаус - 1703 - Ян Эразмус Келинус

25. Семь работ милосердия - 1580-1600 - Франс Франкен I

26. Божья Матерь спасает утопающих - 1860 - Юлиус Пехер

27. Мученичество апостола Матвея - 1681 - Херегаутс

ПОСЕТИТЕ
НАШУ
СОКРОВИЩНИЦУ



ПОСЕТИТЕ АНТВЕРПЕНСКУЮ ЦЕРКОВЬ СВЯТОГО ПАВЛА

Мы организуем экскурсии на нидерландском,
английском, французском, немецком,
испанском и русском языках.

КОНТАКТЫ:

vanherp.robert@scarlet.be

gsm +32 (0)495 570 292

walter.geluyckens@hotmail.com

gsm +32 (0)494 448 253